



ශ්‍රී ලංකා සහතිකලත් කළමනාකරණ ගණකාධිකාරීන්ගේ සංගමය

**ශිල්පීය අදියර
2009 සැප්තැම්බර් විභාගය**

විභාග දිනය : 2009 සැප්තැම්බර් 13
විභාග වේලාව : ප.ව. 1.30 - ප.ව. 4.30

පිටු ගණන : 06
ප්‍රශ්න ගණන : 09

අයදුම්කරුවන්ට උපදෙස්:

1. නියමිත කාලය පැය 3 කි.
2. I කොටසේ සියලුම ප්‍රශ්නවලට ද, II කොටසේ A කාණ්ඩයෙන් ප්‍රශ්න දෙකකට ද, B කාණ්ඩයෙන් ප්‍රශ්න දෙකකට ද උත්තර සපයන්න.
3. උත්තර එක් භාෂාවකින් (සිංහල) පමණක් ලියන්න.

විෂය	විෂය සංකේතය
ආර්ථික විද්‍යාව හා ජාත්‍යන්තර ව්‍යාපාර	(ECN / 505)

I කොටස - බහුවරණ ප්‍රශ්න පත්‍රය

අංක 01 දරණ ප්‍රශ්නයේ සියලුම කොටස්වලට උත්තර සපයන්න. එක් එක් ප්‍රශ්නයට වඩාත්ම නිවැරදි උත්තරය තෝරන්න. එසේ තෝරාගත් උත්තරයට අදාළ ඉංග්‍රීසි අක්‍ෂරය ප්‍රශ්න අංකය සමඟ පිළිතුරු පොතේ ලියන්න. උදා: (1) (a), (2) (b) වශයෙන්.

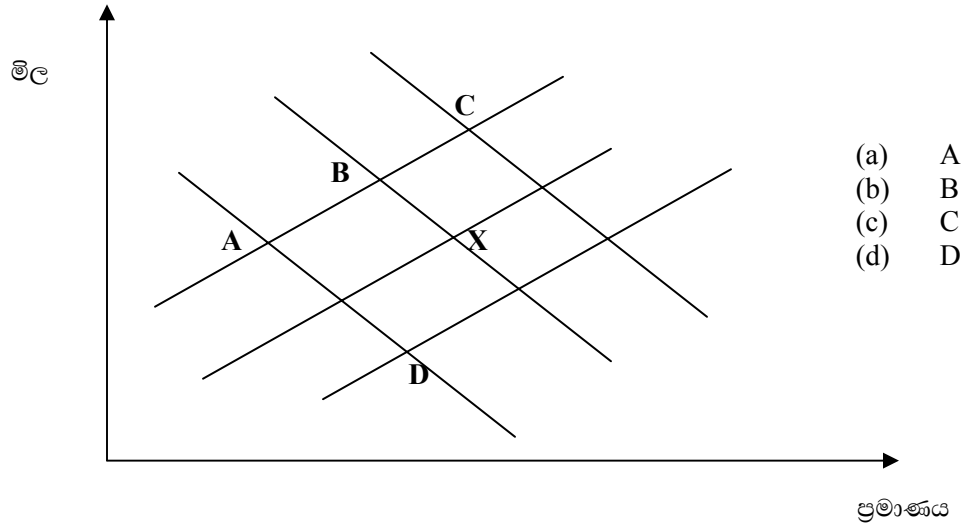
ප්‍රශ්න අංක 01 (ලකුණු 20)

- (1) වෙළඳපල අර්ථ ක්‍රමයක ඇති එහෙත් සැලසුම් අර්ථ ක්‍රමයක නොමැති දේ නම්,
 - (a) ශ්‍රම විභජනය
 - (b) පරිමාණානුකූල පිරිමැසුම්
 - (c) මුදල් වටිනාකමේ සන්නිධියක් ලෙස
 - (d) ලාභ වේතනාව

- (2) සමහර අවස්ථාවල දී සංචාරක සමාගම් නිවාඩු පිරිවැයට වඩා අඩු මුදලට ප්‍රචාරණය කරයි. මෙයට හේතුව කුමක් ද?
 - (a) නිවාඩු සඳහා අතිරික්ත ඉල්ලුමක් පැවතීම.
 - (b) නිවාඩු සඳහා අතිරික්ත සැපයුමක් පැවතීම.
 - (c) නිවාඩු සඳහා අනාමය මිල ඉල්ලුමක් පැවතීම.
 - (d) නිවාඩු වෙළඳපලේ අනවශ්‍ය තරඟයක් පැවතීම.

- (3) වෘත්තීය සමිතියක ප්‍රධාන පරමාර්ථය කුමක් ද?
 - (a) උපරිම ලාභ ලබාගැනීම.
 - (b) නිදහස් වෙළඳාම ධෛර්යමත් කිරීම.
 - (c) කර්මාන්ත සඳහා පෞද්ගලික අයිතිය වර්ධනය කිරීම.
 - (d) එහි සාමාජිකයින්ගේ අයිතිය ආරක්‍ෂා කිරීම.

- (4) ගාස්තු අයකරන පෞද්ගලික පාසල්වල තනතුරු ඇබැර්තු සඳහ ඇති ඉල්ලුම හා සැපයුම රූප සටහනෙන් දැක්වේ. X වලින් සමතුලිත තත්ත්වය දැක්වේ. පාසල්වල පිරිවැය ඉහළ ගොස් ඇති අතර රජයේ පාසල්වලට වඩා පෞද්ගලික පාසල්වල ප්‍රතිඵල හොඳ බව ද පුවත්පත් වාර්තාවකින් දැක්වේ. අලුත් සමතුලිත අවස්ථාව කුමක් විය හැකි ද?



- (5) බස් රථ රියදුරන්ගේ වැටුප් වැඩිවන්නේ,
 (a) ඔවුන්ගේ ඵලදායිතාවය අඩු වී විට ය.
 (b) බස් රථ ධාවන මාර්ග අඩු වූ විට ය.
 (c) බස් රථවලින් ගමන් ගන්නා මගීන් අඩු වූ විට ය.
 (d) බස් රථ රියදුරන්ගේ සැපයුම අඩු වූ විට ය.
- (6) ප්‍රංශයේ පිහිටි ප්‍රංශ සමාගමක් ප්‍රංශ ජනයා සේවයේ යොදා ගනී. එම සමාගම කොටස් වෙළඳපලේ කොටස් විකුණන අතර සමාගමේ නිෂ්පාදිත වෙනත් රටවලට ප්‍රවාහනය කිරීම සඳහා වෙනත් ව්‍යාපාර යොදා ගනී. මෙය කුමන වර්ගයේ සමාගමක් ද?
 (a) සමූපකාර ව්‍යාපාරයක්
 (b) පෞද්ගලික සමාගමක්
 (c) පොදු සමාගමක්
 (d) බහුජාතික සමාගමක්
- (7) භාණ්ඩයක ඉල්ලුම් වක්‍රය දක්වන්නේ එහි මිල හා කුමක් අතර ඇති සම්බන්ධතාවයක් ද?
 (a) නිෂ්පාදිත පිරිවැය
 (b) ජනගහණ වෙනස
 (c) පාරිභෝගික ආදායම
 (d) භාණ්ඩය පාරිභෝජනය කරන ලද ප්‍රමාණය
- (8) නිවැරදි ප්‍රකාශය කුමක් ද?
 (a) මුළු අයහාරය නිමැවුමෙන් බෙදීම සාමාන්‍ය අයහාරයයි.
 (b) විචල්‍ය පිරිවැය + ස්ථාවර පිරිවැය මුළු පිරිවැයයි.
 (c) ස්ථාවර පිරිවැය X විචල්‍ය පිරිවැය මුළු පිරිවැයයි.
 (d) ස්ථාවර අයහාරය - විචල්‍ය පිරිවැය මුළු අයහාරයයි.
- (9) අර්ථ ක්‍රමයකට X භාණ්ඩ හෝ Y භාණ්ඩ හෝ X හා Y භාණ්ඩවල සංයෝගයක් නිපදවිය හැකි ය. කුමන ප්‍රකාශය නිවැරදි වේද?
 (a) එයට දිගුකාලීනව ඉහළ යන සාමාන්‍ය පිරිවැයක් ඇත.
 (b) එය කෙටිකාලීනව ක්‍රියාත්මක වේ.
 (c) එහි ස්ථාවර පිරිවැය විචල්‍ය පිරිවැයට වඩා අඩු ය.
 (d) එහි යෙදවුම්වලට වඩා නිමැවුම් සීඝ්‍රයෙන් වැඩි වෙමින් පවතී.

- (10) සේවා වියුක්තිය අඩුවීමට බෙහෙවින්ම බලපාන්නේ කුමක් ද?
- (a) පොලී අනුපාතය අඩු කිරීම.
 - (b) සේවා වියුක්ති ප්‍රතිලාභ අනුපාත වැඩි කිරීම.
 - (c) ආදායම් බදු අනුපාත අඩු කිරීම.
 - (d) ශ්‍රම සංවලතාව වැඩි කිරීම.
- (11) මෙම රටේ ඇති ප්‍රධාන කර්මාන්ත දෙක නම් මත්ස්‍ය හා සංචාරක කර්මාන්තයයි. 2001 දී විනිමය අගය පහත වැටුණි. වෙන කිසිදු වෙනසක් නැත්නම් විනිමය අගය පහත වැටීමේ ප්‍රතිඵලය කුමක් ද?
- (a) ආනයන භාණ්ඩ ලාභ විය.
 - (b) අපනයන මාළු මිල ලාභ විය.
 - (c) අපනයන පරිමාව අඩු විය.
 - (d) ඉහළ මිල ගණන් නිසා සංචාරකයින් අධෛර්යට පත් විය.
- (12) දියුණු වෙමින් පවතින රටවල ග්‍රාමීය ප්‍රදේශයන්හි කාන්තාවන් අඩු වැටුප් ගෙවන සම්ප්‍රදායානුකූල කාර්යයන්හි යෙදී සිටී. මෙයින් අදහස් කරන්නේ මෙවැනි රටවල වෙසෙන ජනතාවගේ ජීවන මට්ටම නිගමනය කිරීමේ දී දළ ජාතික නිෂ්පාදිතය (ද.ජා.නි.) හොඳ මිම්මක් වශයෙන් සැලකිය නොහැකි බවයි. මක්නිසාද යත්,
- (a) ද.ජා.නි.යට ජාත්‍යන්තර වෙළඳාම ඇතුළත් නොවේ.
 - (b) ද.ජා.නි.යට නාගරික ප්‍රදේශයට සමාගම් ඇතුළත් නොවේ.
 - (c) ද.ජා.නි.යට සම්ප්‍රදායානුකූල කාර්යයන් ඇතුළත් නොවේ.
 - (d) සම්ප්‍රදායානුකූල කාර්යයන් ආර්ථික වශයෙන් වැදගත් නොවේ.
- (13) දුම් පානයේ බාහිර පිරිවැය කුමක් ද?
- (a) දුම්කොළ පිරිවැය
 - (b) දුම් පානය නොකරන අයගේ සෞඛ්‍ය අන්තරාය
 - (c) දුම් පානය කරන අයට වන හානිය
 - (d) දුම්වැටි සඳහා බද්ද
- (14) ආසියාවෙන් හා අප්‍රිකාවෙන් ආනයනය කෙරෙන ආහාර සහ රෙදිපිළි වැඩි කිරීම සඳහා යුරෝපය වෙළඳ බාධක ඉවත් කිරීමේ ප්‍රතිඵලය කුමක් වේද?
- (a) යුරෝපීය පාරිභෝගිකයින්ට වැඩි තේරීමක් ඇති වීම.
 - (b) යුරෝපීය නිෂ්පාදකයින්ට වැඩි ආදායමක් ලැබීම.
 - (c) යුරෝපීය රෙදිපිළි කර්මාන්තයේ සේවා වියුක්තිය අඩු වීම.
 - (d) අප්‍රිකාවේ සහ ආසියාවේ ආර්ථික වර්ධනය හෙමින් සිදුවීම.
- (15) පෞද්ගලික අංශයට වඩා රජය විසින් ආරෝග්‍යශාලා ඉදිකිරීම හා පවත්වාගෙන යෑමේ ප්‍රධාන හේතුව කුමක් ද?
- (a) ආරෝග්‍යශාලා ඉදිකිරීම වියදම්කාරී නොවේ.
 - (b) ආරෝග්‍යශාලාවලට ගෙවීම සඳහා රජයට ප්‍රමාණවත් බදු ආදායම් ඇත.
 - (c) වෛද්‍යවරුන් හොඳහැටි පුහුණු වී ඇති බවට විශ්වාසයක් තිබීමේ අවශ්‍යතාවය රජයට ඇත.
 - (d) හොඳ වෛද්‍ය පහසුකම් සම්පාදනය කිරීමෙන් සමස්ත රටටම වාසියක් අත් වේ.
- (16) පෞද්ගලික වියදම් අඩු කොට රාජ්‍ය වියදම් වැඩි කිරීම වඩා හොඳ වන්නේ ඇයි?
- (a) වෙළඳපල නොසලකා හරින භාණ්ඩ හා සේවා නිපදවිය හැකි ය.
 - (b) පෞද්ගලික අයට වඩා රාජ්‍ය නිලධාරීන් මුදල් වියදම් කිරීමේ දී වඩා සැලකිලිමත් වේ.
 - (c) ලාභ ලැබීමේ අපේක්‍ෂාව පෞද්ගලික ව්‍යාපාරවලට වඩා රාජ්‍ය දෙපාර්තමේන්තු වඩාත් කාර්යක්ෂම වේ.
 - (d) භාණ්ඩ හා සේවාවලින් ලබාගන්නා තෘප්තියේ හොඳම විනිශ්චයකරු රජයයි.

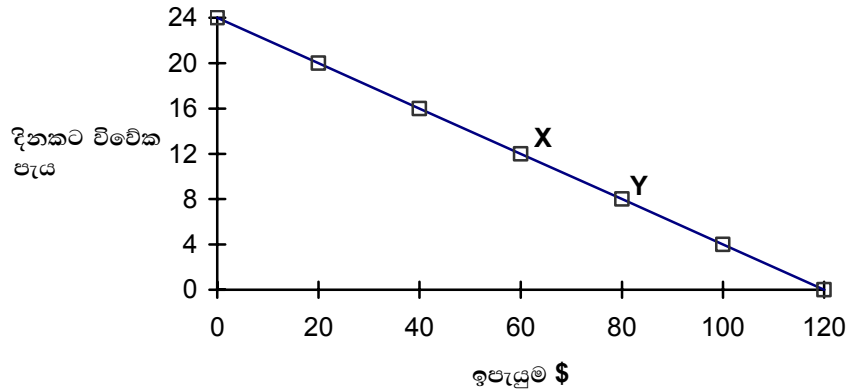
(17) සිසු උද්ධමනයක් පවතින කාලයක දී වඩාත්ම වාසිය ලබන ජනතාව වන්නේ,

- (a) ස්ථාවර වාසි ලබන අයයි.
- (b) ස්ථාවර ආදායම් උපයන අයයි.
- (c) ස්ථිර පොලී අනුපාතයකට මුදල් ණයට දුන් අයයි.
- (d) ස්ථිර පොලී අනුපාතයකට මුදල් ණයට ගත් අයයි.

(18) පහත දැක්වෙන වගුව ව්‍යාපාර සංවිධාන 4 ක් පිළිබඳ තොරතුරු සපයයි. කුමන සංවිධානය බොහෝදුරට සමුපකාරයක් වශයෙන් විස්තර වේද?

	අයිතිකරුවන්ට සීමිත වගකීමක් ඇත	අයිතිය සාමාජිකයින් සතු වේ
(a)	නැත	ඔව්
(b)	නැත	නැත
(c)	ඔව්	ඔව්
(d)	ඔව්	නැත

(19) පහත දැක්වෙන රූප සටහන පුද්ගලයෙකුගේ විවේකය හා ඉපයුම අතර තේරීම පෙන්වයි.



X සිට Y වලට මාරුවීමේ දී පුද්ගලයෙකුගේ අතිරේක ඉපයුම සම්බන්ධයෙන් ආවස්ථික පිරිවැය කොපමණ ද?

- (a) \$ 20
- (b) \$ 80
- (c) දිනකට පැය 4 ක විවේකය
- (d) දිනකට පැය 6 ක විවේකය

(20) වර්ෂ 2005 දී ලෝක තෙල් මිල සැලකිය යුතු ලෙස ඉහළ ගියේ ය. වෙනත් සමාගම්වලට හාණ්ඩ ප්‍රවාහනය කරන සමාගමකට තෙල් මිල වැඩිවීම කෙසේ බලපායි ද?

- (a) සාමාන්‍ය ස්ථාවර පිරිවැය වැඩි වේ.
- (b) අලාභ වැඩි වේ.
- (c) මුළු ස්ථාවර පිරිවැය වැඩි වේ.
- (d) විචල්‍ය පිරිවැය වැඩි වේ.

(ලකුණු 01 x 20 = ලකුණු 20)

I කොටස අවසානයයි

II කොටස

A අංශය

ප්‍රශ්න 02 කට පමණක් පිළිතුරු සපයන්න.

ප්‍රශ්න අංක 02 (ලකුණු 20)

- (a) වර්තමානයේ බොහෝ ආර්ථික සැලසුම් ක්‍රමයෙන් ඇත් වී වෙළඳපල ක්‍රමයට මාරුවෙමින් පවතී. ඒ ඇයි? හේතු දක්වන්න. (ලකුණු 12)
- (b) වෙළඳපල ආර්ථිකයක සම්පත් වෙන්කරනු ලබන්නේ කෙසේ ද? (ලකුණු 08)
(මුළු ලකුණු 20)

ප්‍රශ්න අංක 03 (ලකුණු 20)

- (a) සමතුලිත මිල යනුවෙන් කුමක් අදහස් වේද? මෙය වෙනස්වන්නේ කෙසේ ද යන්න දක්වන්න. (ලකුණු 10)
- (b) වෙළඳපල ආර්ථිකයක සම්පත් වෙන්කරනු ලබන්නේ කෙසේ ද? (ලකුණු 10)
(මුළු ලකුණු 20)

ප්‍රශ්න අංක 04 (ලකුණු 20)

- (a) පූර්ණ තරඟකාරී වෙළඳපලක් හා ඒකාධිකාරී තරඟය වැනි අපූර්ණ තරඟකාරී වෙළඳපලක් අතර ඇති වෙනස්කම් දක්වන්න. (ලකුණු 12)
- (b) නිෂ්පාදන කාර්යක්ෂමතාවය හා බෙදා වෙන්කිරීමේ කාර්යක්ෂමතාවය යන පද අතර වෙනස දක්වන්න. (ලකුණු 08)
(මුළු ලකුණු 20)

ප්‍රශ්න අංක 05 (ලකුණු 20)

- (a) උදාහරණ සහිතව ආර්ථිකයක විවිධ අංශ විස්තර කරන්න. (ලකුණු 10)
- (b) දියුණු ආර්ථිකයක් හා දියුණු වෙමින් පවතින ආර්ථිකයක් අතර පවත්නා ප්‍රධාන වෙනස් අංග හඳුනාගෙන පැහැදිලි කරන්න. (ලකුණු 10)
(මුළු ලකුණු 20)

A අංශය අවසානයයි

B අංශය

ප්‍රශ්න 02 කට පමණක් පිළිතුරු සපයන්න.

ප්‍රශ්න අංක 06 (ලකුණු 20)

- (a) උද්ධමනයක් පවතින රටක මුදලේ කාර්යයන් 4 ට කුමක් සිදුවේද යන්න පැහැදිලි කරන්න. (ලකුණු 08)
- (b) උද්ධමනය ආර්ථිකයක විවිධ වර්ගයේ ආදායම් උපයන්නන්ට බලපාන්නේ කෙසේ ද? (ලකුණු 12)
(මුළු ලකුණු 20)

ප්‍රශ්න අංක 07 (ලකුණු 20)

- (a) ගෙවුම් ශේෂ ගැටලු සම්බන්ධයෙන් වියදම් මාරු කිරීම හා වියදම් අඩු කිරීම යන පදවලින් අදහස් කරන්නේ කුමක් ද යන්න දක්වන්න. (ලකුණු 08)
- (b) ජංගම ගිණුමේ හිඟයක් යනුවෙන් අදහස් කරන්නේ කුමක් ද? ආර්ථික ව්‍යුහයේ වෙනස්කම් ඇති කිරීමට කුමක් කළ යුතු ද? (ලකුණු 12)
(මුළු ලකුණු 20)

ප්‍රශ්න අංක 08 (ලකුණු 20)

- (a) මූල්‍ය ප්‍රතිපත්තිය හා මුදල් ප්‍රතිපත්තිය යන්නෙහි අදහස පැහැදිලි කරන්න. (ලකුණු 08)
- (b) ඉල්ලුම් ප්‍රතිපත්ති හා සැපයුම් ප්‍රතිපත්ති ආර්ථිකයට බලපාන්නේ කෙසේ ද යන්න විස්තර කරන්න. (ලකුණු 12)
(මුළු ලකුණු 20)

ප්‍රශ්න අංක 09 (ලකුණු 20)

- (a) ජාතික ආදායම නිර්වචනය කර ආදායමේ වක්‍රීය ප්‍රවාහය රූප සටහනක් යොදාගෙන පැහැදිලි කරන්න. (ලකුණු 10)
- (b) ජාතික ආදායම් දත්ත ප්‍රයෝජනවත් වන්නේ කෙසේ ද යන්න පැහැදිලි කරන්න. (ලකුණු 10)
(මුළු ලකුණු 20)

B අංශය අවසානයයි

II කොටස අවසානයයි

ප්‍රශ්න පත්‍රය අවසානයයි